

Réseau suisse huile de palme



73 millions de tonnes par an

Production d'huile de palme en 2021

L'huile de palme est l'huile végétale la plus utilisée dans le monde.

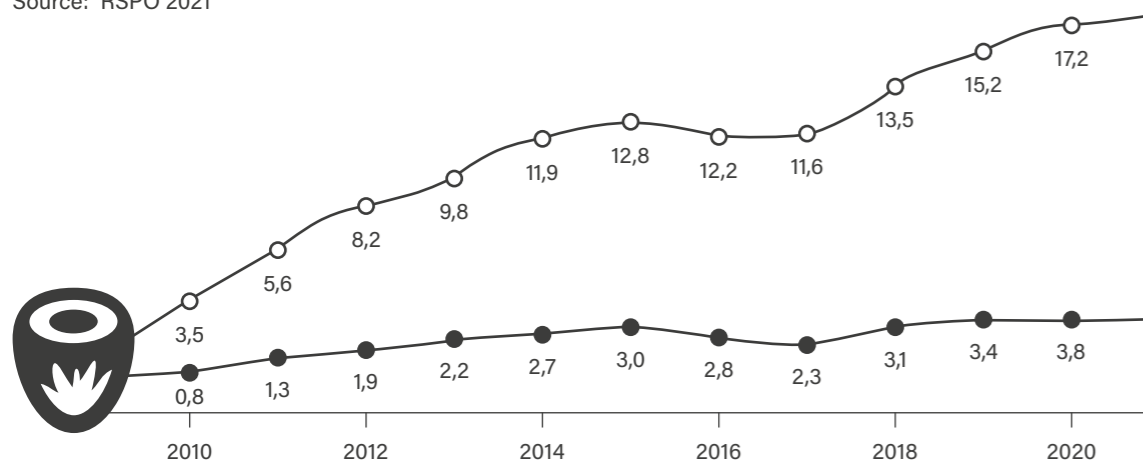
Source: USDA (<https://fas.usda.gov/>)

L'huile de palme certifiée représente environ 19% de la production mondiale d'huile de palme.

Source: RSPO 2021

Le palmier à huile fournit deux huiles différentes :

L'huile de palme est extraite de la chair et l'huile de palmiste des amandes du fruit.



Données en millions de tonnes.

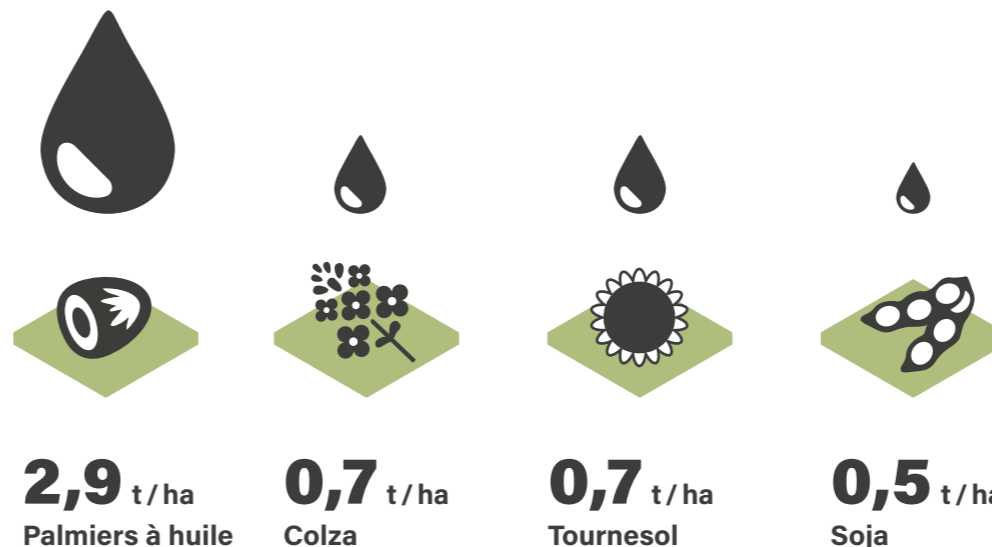
● huile de palme certifiée durable

○ huile de palme certifiée durable

Utilisation efficace des terres

L'huile de palme représente 36 % de la production mondiale d'huile végétale. Cependant, sur la superficie mondiale utilisée pour la production d'huile végétale, seulement 8,6 % sont utilisés pour la production d'huile de palme.

Source: Our World in Data, 2021



La Suisse n'importe que de l'huile de palme certifiée RSPO et ségréguée.

Ségrégation signifie l'huile de palme durable de différentes sources certifiées est séparée de l'huile de palme non certifiée tout au long de la chaîne d'approvisionnement. D'ici 2025, 100% de l'huile de palme sera traçable jusqu'aux petits paysans et paysannes.

68%

sont traçables jusqu'aux plantations ou aux petits paysans et paysannes



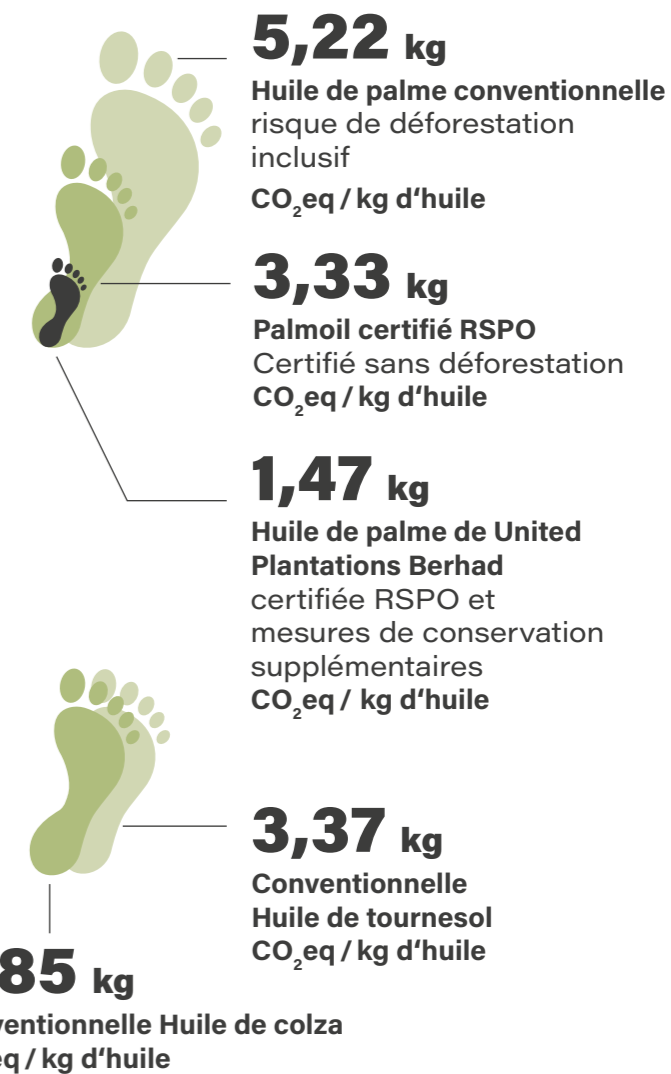
100%

sont traçables jusqu'au moulin



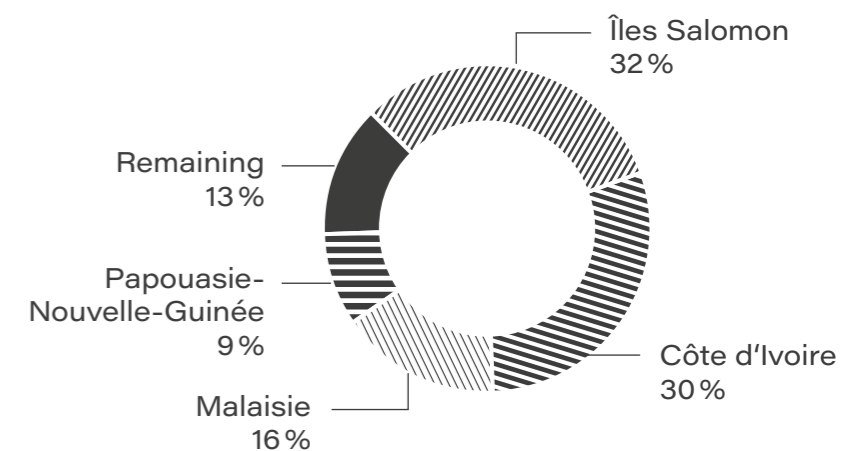
Empreinte climatique de différentes huiles végétales

Source: De Rosa M and Schmidt J (2022)



En 2022, la Suisse a importé 15 490 tonnes d'huile de palme brute, dont 87% provenaient de quatre pays.

Source: Reservesuisse / Réseau suisse pour l'huile de palme, 2023



Réseau suisse huile de palme

Des entreprises suisses engagées se sont regroupées au sein du Réseau suisse pour l'huile de palme. Les objectifs et la situation actuelle du Réseau Huile de Palme.



La norme RSPO garantit entre autres

Interdiction de la déforestation pour la culture de l'huile de palme.

Interdiction de mise en valeur sur les sols tourbeux.

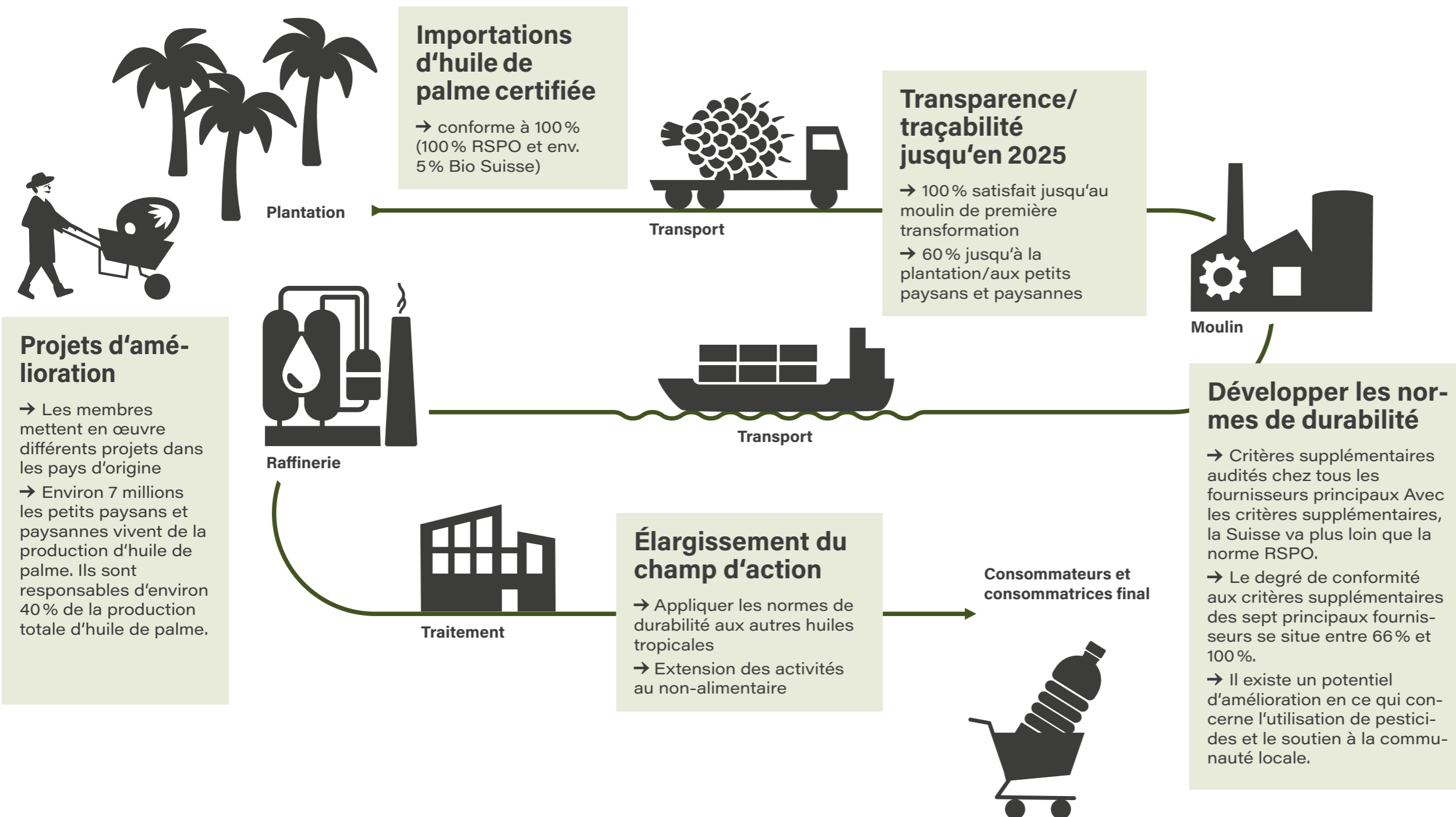
Interdiction des cultures sur brûlis dans et autour des plantations.

Interdiction d'utiliser des produits phytosanitaires très dangereux, comme le paraquat.

Preuves détaillées pour s'assurer que les droits des communautés locales sont dûment prises en compte.

Respect des droits du travail, tels que des salaires décents, la sécurité de l'emploi, l'absence de travail des enfants et de travail forcé, pas de traite des êtres humains.

Implication des petits paysans et paysannes.



Mitglieder



Réseau suisse huile de palme

Les membres du réseau d'huile de palme investissent dans des projets d'amélioration dans les pays d'origine afin d'améliorer la situation des producteurs et productrices et de l'environnement et d'accroître la transparence.



Côte d'Ivoire

Huile de palme bio Bourgeon

En collaboration directe avec la coopérative de petits paysans Scoops Propalo, Coop met en place une chaîne d'approvisionnement en huile de palme transparente et certifiée Bio Suisse. Cela permet de promouvoir la culture durable, la biodiversité et un revenu plus élevé pour les agriculteurs locaux

Financement: Coop

Partenaire de mise en œuvre: Nutriswiss, ProFairTrade, FiBL



Indonésie

Initiative sur le paysage

Le projet vise à réduire les émissions liées à la sylviculture et à l'utilisation des terres à Kutai Timur. Les communautés, les petits agriculteurs, les entreprises et les employés des plantations d'huile de palme et de caoutchouc ainsi que le gouvernement du district devraient en bénéficier, as well as the district government are expected to benefit.

Financement: SECO

Partenaire de mise en œuvre: GIZ, Tanah Air Lestari (TAL), Proforest



Dans le monde entier

Une technologie de surveillance par satellite d'avant-garde

Le service satellitaire de Starling est une technologie d'avant-garde pour la surveillance de la chaîne d'approvisionnement mondiale en huile de palme. Starling fournit des données optiques très détaillées des images radar de plus de 9 000 fermes et des environs de plus de 1 700 moulins à huile. Nestlé contrôle ainsi s'il est prouvé que les pays d'origine sont exempts de déforestation ou si des contacts avec les fournisseurs et des enquêtes supplémentaires sont nécessaires.

Financement: Nestlé

Partenaire de mise en œuvre: Airbus, Earthworm Foundation



Îles Salomon

Écologisation

Grâce à la technologie satellite, l'ensemble de la zone de culture et les surfaces environnantes sont surveillées. Des interventions ciblées dans l'exploitation et auprès des communautés locales contribuent à la sensibilisation, à l'écologisation de l'exploitation et à la création de nouvelles sources de revenus.

Financement Migros

Partenaire de mise en œuvre: Florin AG