

# Palmöl

## Netzwerk Schweiz



**73** Mio. t.  
pro Jahr

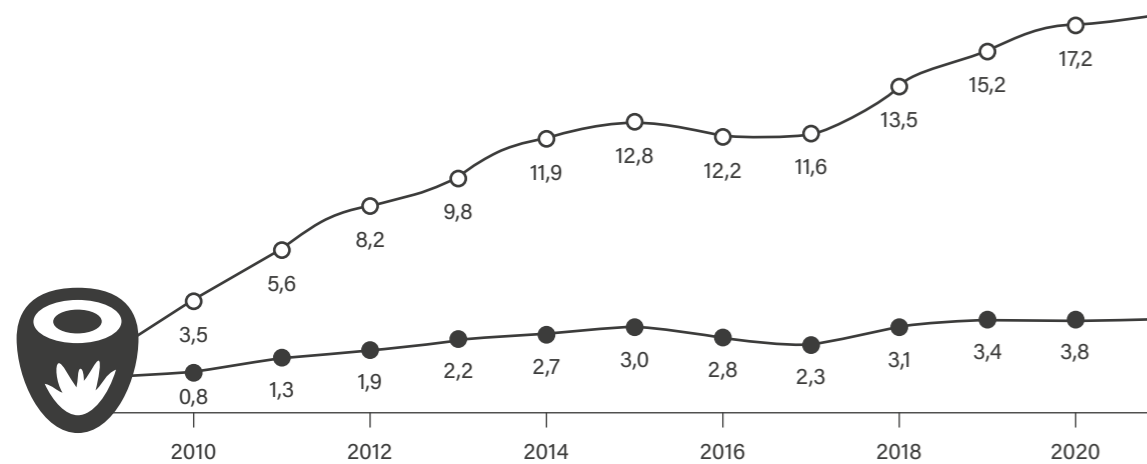
### Produktion Palmöl 2021

Palmöl ist das meist genutzte pflanzliche Öl weltweit.

Quelle: USDA (<https://fas.usda.gov/>)

### Zertifiziertes Palmöl macht rund 19% der weltweiten Palmölproduktion aus.

Quelle: RSPO 2021



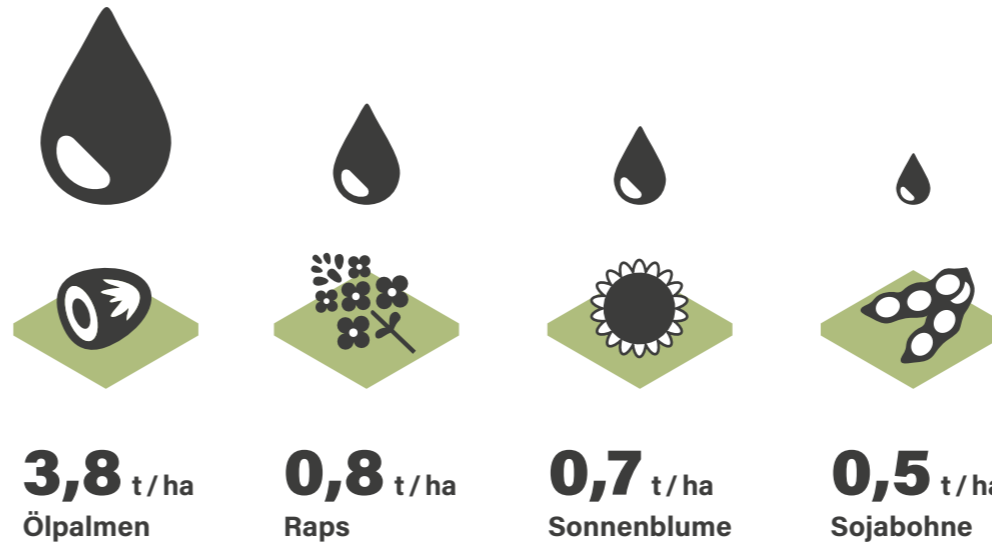
Angaben in Mio. t.

● nachhaltig zertifiziertes Palmkernöl ○ nachhaltig zertifiziertes Palmöl

### Effiziente Landnutzung

Obwohl Palmöl rund 40% der weltweiten Produktion ausmacht, braucht die Pflanze nur 8% der Anbaufläche.

Quelle: Oil World, 2016



### Die Schweiz importiert nur RSPO zertifiziertes und segregiertes Palmöl.

Segregiert bedeutet, nachhaltiges Palmöl aus verschiedenen zertifizierten Quellen wird über die gesamte Lieferkette von nicht zertifiziertem Palmöl getrennt gehalten. Bis 2025 soll 100% des Palmöls bis zu den Kleinproduzenten rückverfolgbar sein.

**68%**

sind bis zu den Plantagen respektive Kleinproduzenten rückverfolgbar

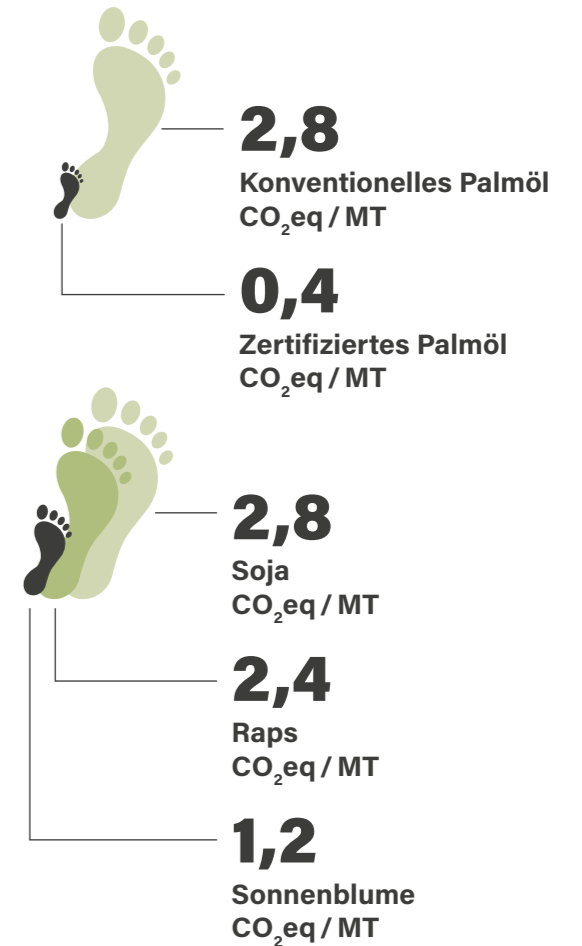


**100%**  
sind bis zur Mühle rückverfolgbar



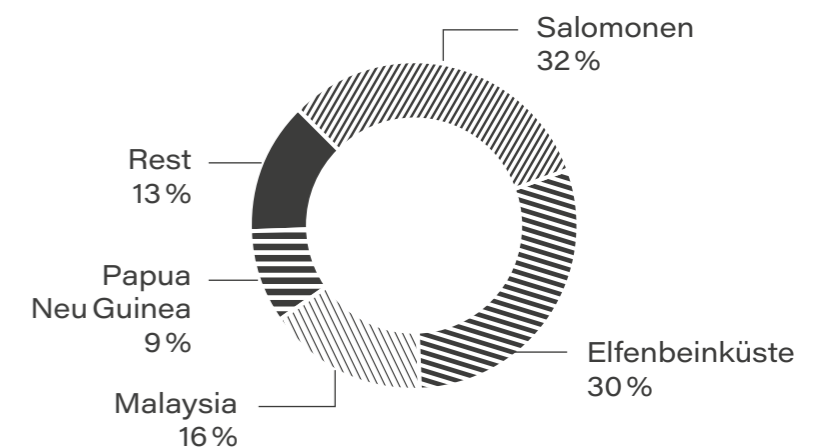
### Zertifiziertes Palmöl hat unter Pflanzenölen die beste Ökobilanz

Quelle: Maria Vincenza Chiriaco, Euro-Mediterranean Centre for Climate Change, 2023



### Die Schweiz importierte im Jahr 2022 14 080 Tonnen rohes Palmöl. 87% stammten dabei aus vier Ländern.

Quelle: Reservesuisse / Palmöl Netzwerk, 2023



# Palmöl

## Netzwerk Schweiz

Engagierte Schweizer Unternehmen haben sich im Palmöl Netzwerk Schweiz zusammengeschlossen. Die Ziele und wo das Palmöl Netzwerk momentan steht.



### Der RSPO Standard garantiert u.a.

Verbot der Abholzung von Wäldern für den Palmölanbau

Erschliessungsverbot auf Torfböden

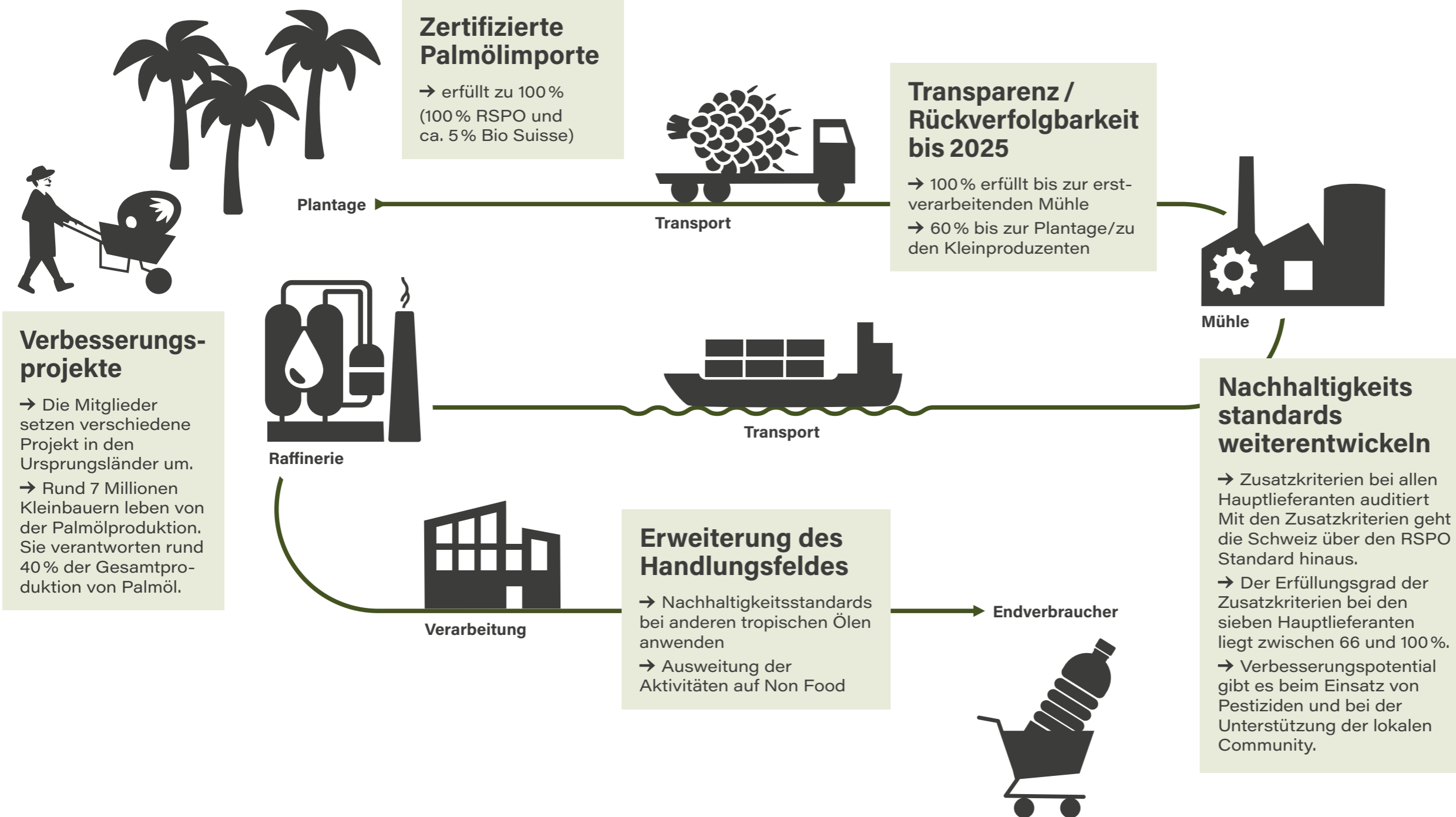
Verbot von Brandrodungen in und um Plantagen

Verbot für den Einsatz hochgefährlicher Pflanzenschutzmittel, wie beispielsweise Paraquat

Detaillierte Nachweise um sicherzustellen, dass die Rechte der lokalen Gemeinschaften gebührend berücksichtigt sind.

Einhaltung der Arbeitsrechte, beispielsweise angemessene Löhne, Arbeitsplatzsicherheit, keine Kinder- und Zwangsarbeit, kein Menschenhandel.

Einbindung von Kleinbauern



Mitglieder



# Palmöl

## Netzwerk Schweiz

Die Mitglieder des Palmöl Netzwerks investieren in Verbesserungsprojekte in den Ursprungsländern um die Situation der Produzent:innen und der Umwelt zu verbessern und die Transparenz zu erhöhen.



Elfenbeinküste

### Bio-Knospe-Palmöl

In direkter Zusammenarbeit mit der Kleinbauernkooperative Scoops Propalo hat Coop eine transparente Bio Suisse zertifizierte Palmöllieferkette aufgebaut. Damit wird der nachhaltige Anbau, die Biodiversität und ein höheres Einkommen für die Landwirtinnen und Landwirte vor Ort gefördert.

Finanzierung: Coop

Umsetzungspartner: Nutriswiss, ProFairTrade, FiBL



Indonesien

### Landscape Initiative

Das Projekt will die Emissionen in Forstwirtschaft und Landnutzung in Kutai Timur verringern. Die Gemeinden, Kleinbauern, Unternehmen und Arbeiter von Palmöl- und Kautschukplantagen sowie die Regierung des Bezirks sollen profitieren.

Finanzierung: u.a. Barry Callebaut, SECO

Umsetzungspartner: GIZ, Tanah Air Lestari (TAL), Proforest



Weltweit

### Wegweisende Satellitenüberwachungstechnologie

Der satellitengestützte Dienst von Starling ist eine wegweisende Technologie zur Überwachung der weltweiten Palmöl-Lieferketten. Starling liefert hochdetaillierte, optische Radarbilder von über 9000 Farmen sowie die Umgebung von mehr als 1700 Ölmühlen. Damit kontrolliert Nestlé, ob die Herkunftsländer nachweislich frei von Abholzung sind oder ob weitere Lieferantkontakte und Untersuchungen erforderlich sind.

Finanzierung: Nestlé

Umsetzungspartner: Airbus, Earthworm Foundation



Salomonen

### Ökologisierung

Mittels Satellitentechnologie wird das gesamte Anbauggebiet und umliegende Flächen überwacht. Gezielte Interventionen im Betrieb und bei den lokalen Gemeinschaften vor Ort helfen bei der Sensibilisierung, bei der Ökologisierung der Bewirtschaftung sowie bei der Erarbeitung alternativer Einkommensquellen.

Finanzierung: Migros

Umsetzungspartner: Florin AG